

Klimatizační jednotka



CLIMACAL
Version 5.5.0
SSE38VH8VKLGGI8

Senator 25

zar_23_RTG.AHU
Strana 3

Pozice v projektu Zař.č.23-RTG
Číslo nabídky PH-09-416

Odběratel Nemocnice v Karlových Varech -
Projekt Pavilon akutní medicíny

Datum 16.11.2010

(5) Výstup vzduchu

Odpadní vzduch 250 x 250 mm
Max. průtok 940 m3/h
0,26 m3/s

Příslušenství - 1x Manžeta 250x250mm

Přívodní vzduch

Transportní sekce 4

Délka: 800 mm Hmotnost: 51 kg

(6) Vstup vzduchu

Čerstvý vzduch Celoplošná vnější klapka - čelní 476 x 410 mm
Max. průtok 1000 m3/h Tlaková ztráta 2 Pa Ovládací moment 4 Nm
0,28 m3/s

Příslušenství - 1x Manžeta 400x496mm

(7) Filtr

Údaje o filtru	s	Dveře (Levé)	Údaje o proudění	Vyložení filtrů
Typ	Dlouhý kapsový filtr zasunovací	Průtok	1000 m3/h 0,278 m3/s	490x402 1 (550 396)
Třída filtrace	F6	Max. tlak. ztráta	300 Pa	
Čelní plocha	0,2 m2	Vyp. tlak. ztráta	38 Pa	
Délka filtru	630 mm			

Transportní sekce 2

Délka: 1100 mm Hmotnost: 128 kg

(8) Zpětné získávání tepla

Údaje o ZZT	Údaje o proudění
Typ	Průtok 1000 m3/h 0,278 m3/s
Materiál	Vstup vzduchu -15/90 °C/%r.H.
Rychlost na vým.	Výstup vzduchu 3/20 °C/%r.H.
Rozteč lamel	Celkový výkon 6 kW
	Účinnost 54 %
	Tlaková ztráta 51 Pa

Transportní sekce 5

Délka: 1650 mm Hmotnost: 117 kg

(9) Přívodní ventilátor

Údaje o ventilátoru	s	Dveře (Levé)	Údaje o proudění
Velikost	D 180 B Std.	Výkon	0,55 kW
Lopatky	Dozadu zahnuté	Napětí	230/400V-3ph-50Hz
Izolátory	Pryž	Krytí	IP55 - Termo-kontakty (A31)
Otáčky	4175 ot./min.	Otáčky	2740 ot./min.
Účinnost	60 %	Jmenovitý proud	0,94 A
Příkon	0,35 kW	Kód motoru	71-B3 0,55kW

Hladina ak. výkonu	63 Hz	125 Hz	250 Hz	500 Hz	1 kHz	2 kHz	4 kHz	8 kHz	Celkem
Lw opláštění	33	50	48	44	44	43	35	25	54 dB(A)
Lp*	16	33	31	27	27	26	18	8	37 dB(A)
Lw Čerstvý vzduch	36	51	53	54	56	50	43	33	60 dB(A)
Lw Přívodní vzduch	46	55	60	59	60	62	44	21	67 dB(A)

*hladina akustického tlaku vypočtená ve vzdálenosti 2 m (pro volné pole)

Příslušenství - 1x Okno

(10) Difuzér 250mm

Tlaková ztráta 33 Pa

Klimatizační jednotka



CLIMACAL
Version 5.5.0
SSE38VH8VKLGGI8

Senator 25

zar_23_RTG.AHU
Strana 4

Pozice v projektu Zař.č.23-RTG Odběratel Nemocnice v Karlových Varech - Datum
Číslo nabídky PH-09-416 Projekt Pavilon akutní medicíny 16.11.2010

(11) Ohřivač		Připojení Levé				(424202)	
Údaje o výměníku		Údaje o proudění		Údaje o médiu			
Typ	Výměník	"C"	Průtok	1000	m3/h	Typ	Voda
Materiál	Cu/Al			0,278	m3/s	Glykol	0 %
Rychlost na vým.	2,2	m/s	Vstup vzduchu	3/20	°C/%r.H.	Vstup/výstup	80/60 °C
Řad/okruhů	1/3		Výstup vzduchu	22/6	°C/%r.H.	Průtok	274 kg/h
Rozteč lamel	2,12	mm	Bezpečnostní koef.	0	%	Tlaková ztráta	1 kPa
Připojení	DN15	Zvenku	Celkový výkon	6,4	kW		
			Tlaková ztráta	19	Pa		

(12) Protimrazová ochrana	s	Snímatelný panel (Levé)	
----------------------------------	---	-------------------------	--

(13) Chladič		Připojení Levé				(424005)	
Údaje o výměníku		Údaje o proudění		Údaje o médiu			
Typ	Výměník	"U"	Průtok	1000	m3/h	Typ	Voda
Materiál	Cu/Al			0,278	m3/s	Glykol	0 %
Rychlost na vým.	2,2	m/s	Vstup vzduchu	32/40	°C/%r.H.	Vstup/výstup	6/12 °C
Řad/okruhů	4/3		Výstup vzduchu	16/90	°C/%r.H.	Průtok	961 kg/h
Rozteč lamel	2,12	mm	Bezpečnostní koef.	3	%	Tlaková ztráta	11,5 kPa
Připojení	DN15	Zvenku	Celkový výkon	6,7	kW		
			Citelný výkon	5,4	kW		
			Kondenzace	2,8	l/h		
			Tlaková ztráta	82	Pa		

Příslušenství - 1x Vana Al
 - 1x Sifon

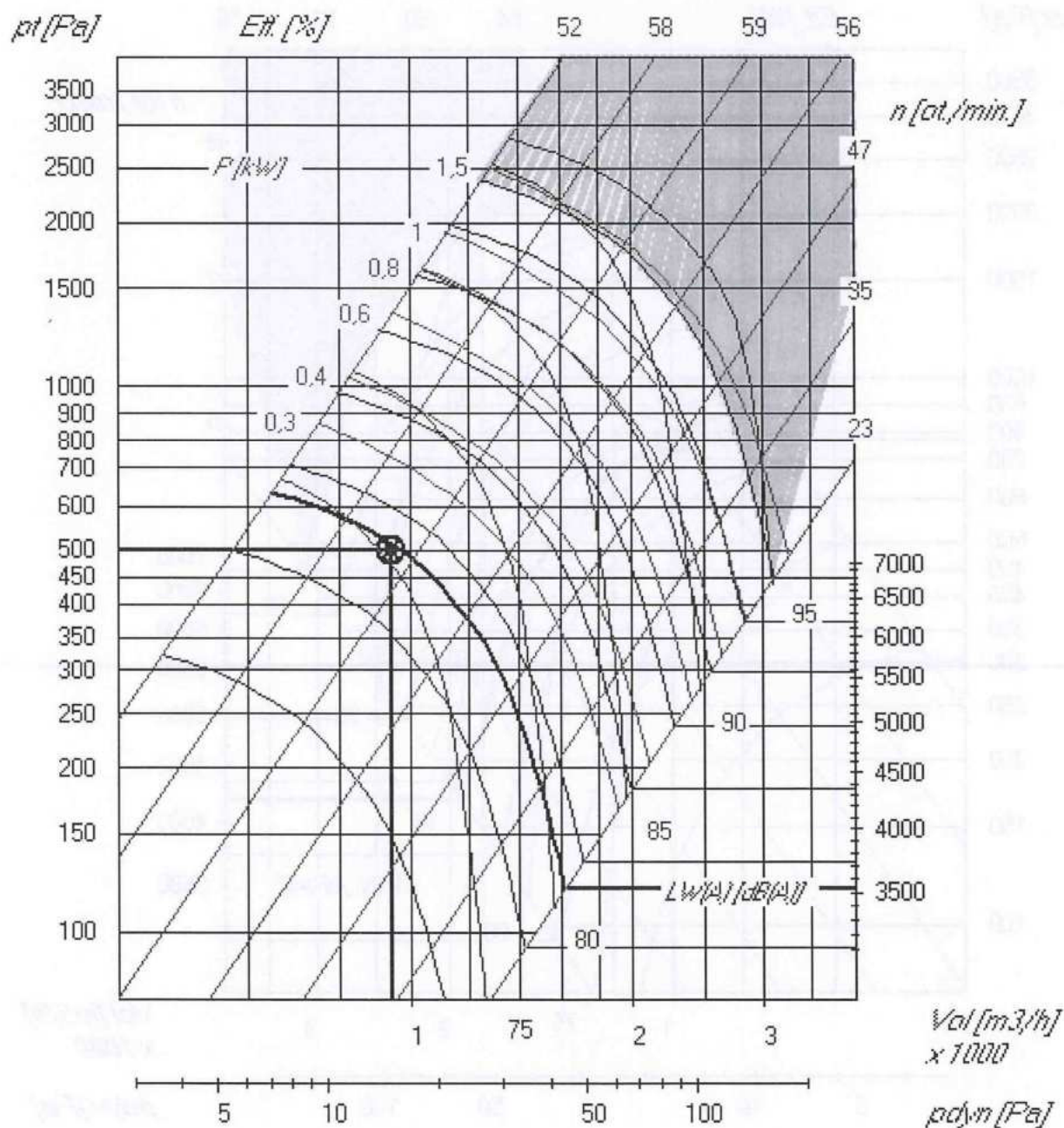
Transportní sekce 6 Délka: 1000 mm Hmotnost: 56 kg

(14) Ohřivač		Připojení Levé				(424202)	
Údaje o výměníku		Údaje o proudění		Údaje o médiu			
Typ	Výměník	"C"	Průtok	1000	m3/h	Typ	Voda
Materiál	Cu/Al			0,278	m3/s	Glykol	0 %
Rychlost na vým.	2,2	m/s	Vstup vzduchu	16/90	°C/%r.H.	Vstup/výstup	80/60 °C
Řad/okruhů	1/3		Výstup vzduchu	22/61	°C/%r.H.	Průtok	85 kg/h
Rozteč lamel	2,12	mm	Bezpečnostní koef.	140	%	Tlaková ztráta	0,2 kPa
Připojení	DN15	Zvenku	Celkový výkon	2	kW		
			Tlaková ztráta	20	Pa		

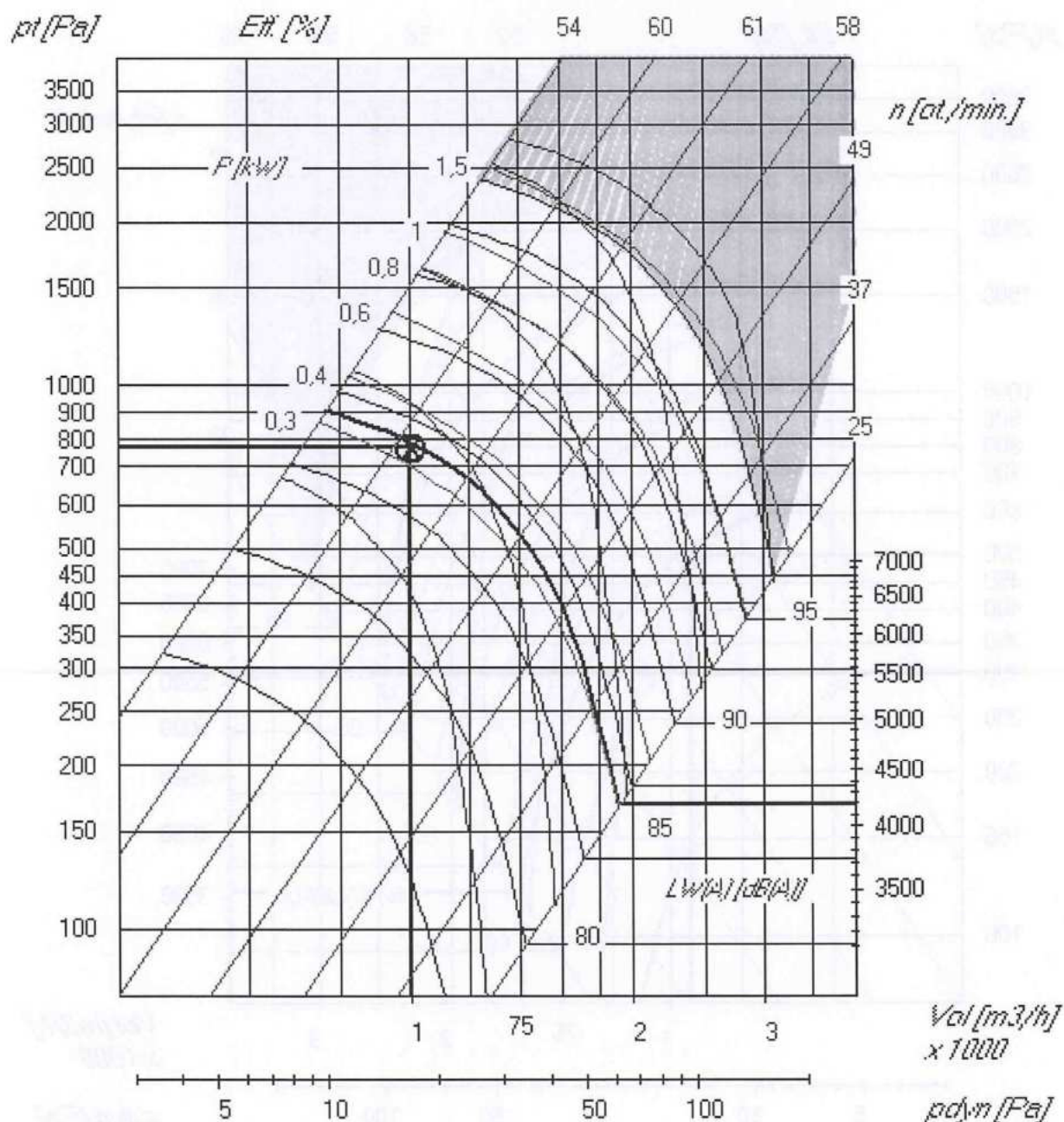
(15) Filtr		s	Dveře (Levé)			
Údaje o filtru		Údaje o proudění		Vyložení filtrů		
Typ	Dlouhý kapsový filtr zasunovací	Průtok	1000	m3/h	490x402	1 (550 399)
Třída filtrace	F9	Max. tlak. ztráta	0,278	m3/s		
Čelní plocha	0,2 m2	Vyp. tlak. ztráta	300	Pa		
Délka filtru	630 mm		104	Pa		

(16) Výstup vzduchu			
Přívodní vzduch	Čelo bez panelu	450 x 450 mm	
Max. průtok	1000	m3/h	
	0,28	m3/s	
Příslušenství	- 1x Manžeta 250x250mm		

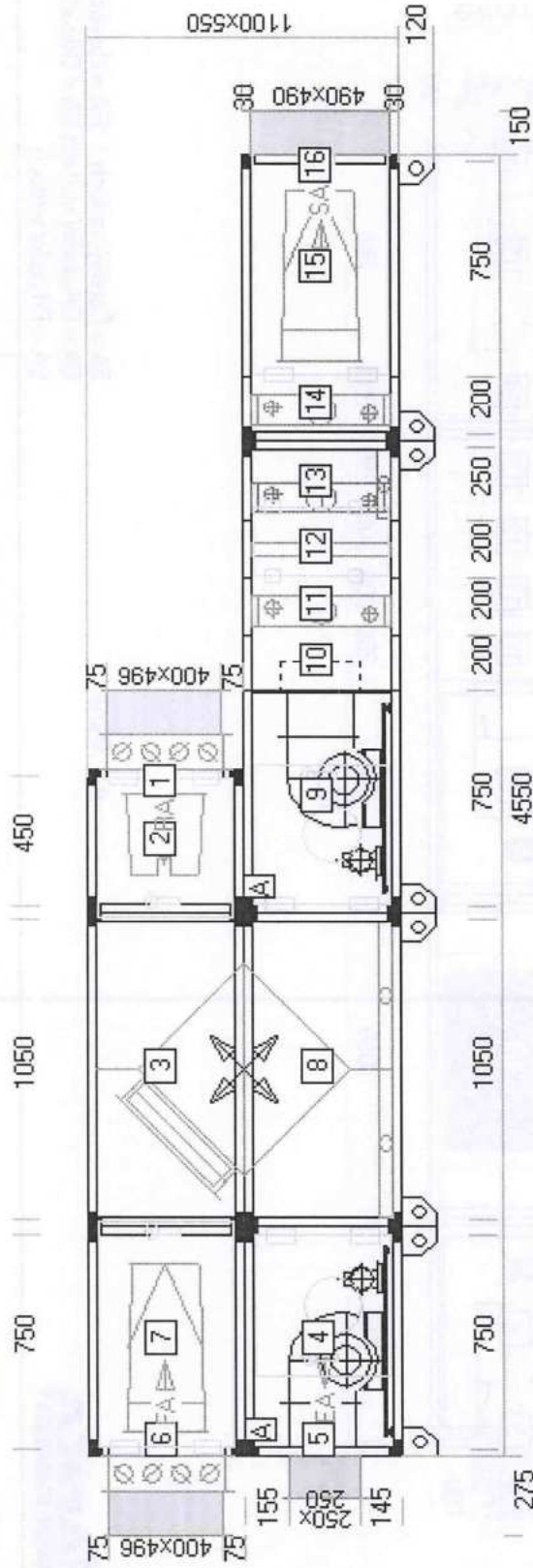
Odvodní ventilátor D 180 B Std.



Přívodní ventilátor D 180 B Std.



Nárys

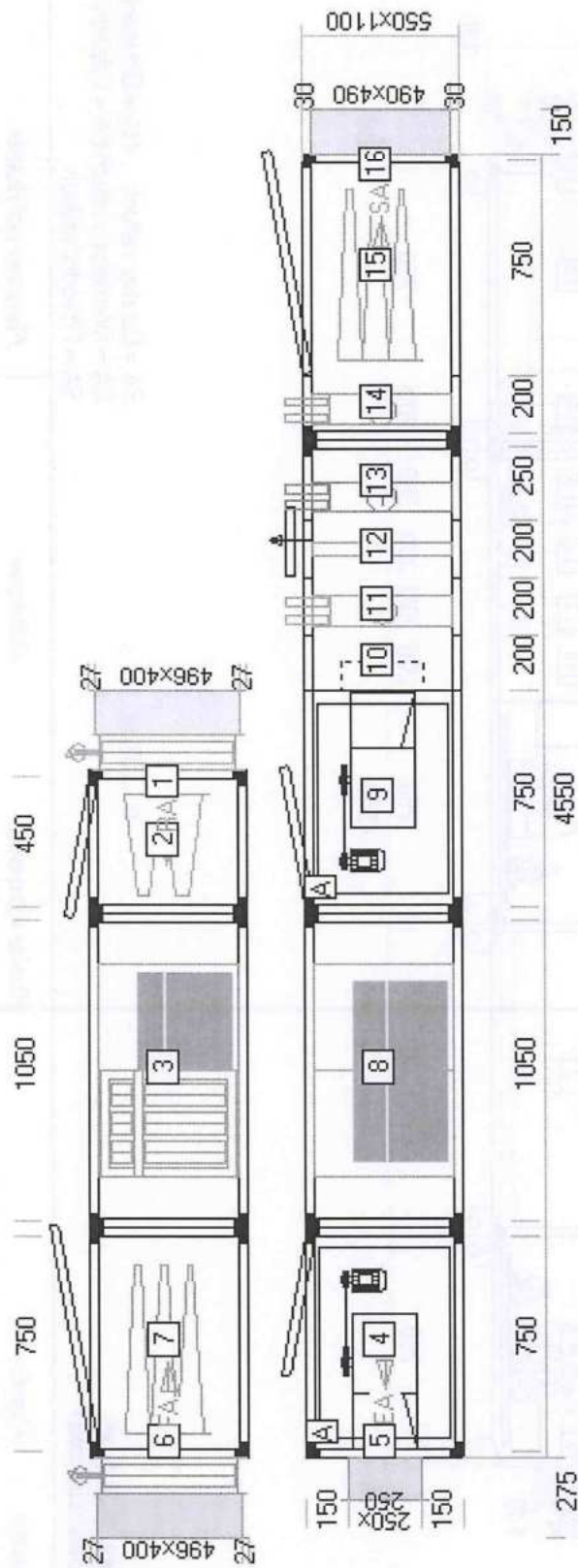


A.....Okno

FA = Čerstvý vzduch RA = Odvodní vzduch
CA = Cirkulační vzduch EA = Odpadní vzduch
SA = Přívodní vzduch

Číslo nabídky PH-09-416 Všechny jednotky KLM 02	Projekt Nemocnice v Karlových Varech ... Fázový výkres / příloha 940/1000 m3/h = 0,26/0,28 m3/s	Fazise v projektu Zař. č. 23-RTG Rychlost ve vlném průřezu 1/1,1 m/s	Ověřitel Datum 16.11.2010	Fázování odvětví Fázis a razítko

Půdorys



A.....Okno

FA = Čerstvý vzduch RA = Odvodní vzduch
CA = Cirkulační vzduch EA = Odpadní vzduch
SA = Přírodní vzduch

Číslo nabitky		Rozměry v projektu		Ověřeno	
PH-09-416	Nemocnice v Karlových Varech ...	Zař. č. 23-RTG		Datum	
Válková jednotky	Příkon vzhled / příkon	Rychlost ve vlnném průřezu		Datum	
KLM 02	940/1000 m3/h = 0,26/0,28 m3/s	1/1,1 m/s		16.11.2010	

Rozměry vzhledu
Rozměry v rozřezu

Klimatizační jednotka



CLIMACAL
Version 5.5.0
SSE38VH8VKLGGI8

Senator 25

zar_24_CT.AHU
Strana 1

Pozice v projektu Zař.č.24-CT
Číslo nabídky PH-09-416

Odběratel Nemocnice v Karlových Varech -
Projekt Pavilon akutní medicíny

Datum 18.11.2010

Technické údaje

Velikost jednotky
Průtok odvod / přívod

KLM 02
1390 / 1390 m³/h
0,39 / 0,39 m³/s

Opláštění
Tloušťka panelu

0,6mm ext./0,6mm int.
Pozink

Externí tlak
Rychlost ve volném průřezu

350 / 350 Pa
1,5 / 1,5 m/s

Vnitřní
Vnější

Pozink
Pozink

Typ jednotky
Nadmořská výška

Vnitřní - Hygienické p.
0 m

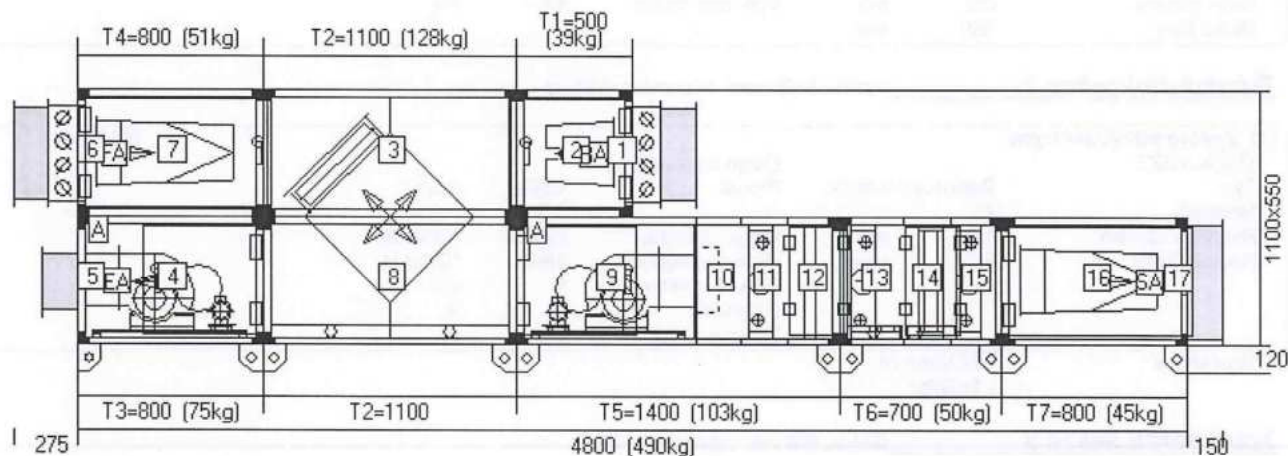
Kostra
Izolace

PUR pěna / 25 mm (KLM)

Tmelení

Jazyk dokumentace

Česky



Nárys

Jednotka s nohy

Celková hmotnost: 490 kg

Klimatizační jednotka



CLIMACAL
Version 5.5.0
SSE38VH8VKLGGI8



zar_24_CT.AHU
Strana 2

Pozice v projektu Číslo nabídky	Zař.č.24-CT PH-09-416	Odběratel Projekt	Nemocnice v Karlových Varech - Pavilon akutní medicíny	Datum 18.11.2010
------------------------------------	--------------------------	----------------------	---	---------------------

Odvodní vzduch

Transportní sekce 1 Délka: 500 mm Hmotnost: 39 kg

(1) Vstup vzduchu

Odvodní vzduch Celoplošná vnější klapka - čelní 476 x 410 mm

Max. průtok	1390 m ³ /h	Tlaková ztráta	4 Pa	Ovládací moment	4 Nm
	0,39 m ³ /s				

Příslušenství - 1x Manžeta 400x496mm

(2) Filtr

Údaje o filtru

Typ	Krátký kapsový filtr	Průtok	1390 m ³ /h	Vyložení filtrů	1 (550 394)
	G4		0,386 m ³ /s		
Třída filtrace	G4	Max. tlak. ztráta	300 Pa		
Čelní plocha	0,2 m ²	Vyp. tlak. ztráta	42 Pa		
Délka filtru	360 mm				

Transportní sekce 2 Délka: 1100 mm Hmotnost: 128 kg

(3) Zpětné získávání tepla

(551350)

Údaje o ZZT

Typ	Deskový výměník	Průtok	1390 m ³ /h
Materiál	AL		0,386 m ³ /s
Rychlost na vým.	1,9 m/s	Vstup vzduchu	22/40 °C/%r.H.
Rozteč lamel	6 mm	Výstup vzduchu	4/99 °C/%r.H.
		Celkový výkon	8 kW
		Účinnost	55 %
		Tlaková ztráta	102 Pa

Příslušenství - 2x Vana Al
- 1x Sifon

Transportní sekce 3 Délka: 800 mm Hmotnost: 75 kg

(4) Odvodní ventilátor

s

Dveře (Pravé)

(564036)

Údaje o ventilátoru

Velikost	D 180 B Std.	Výkon	0,55 kW	Údaje o proudění	
Lopatky	Dozadu zahnuté	Napětí	230/400V-3ph-50Hz	Průtok	1390 m ³ /h
Izolátory	Pryž	Krytí	IP55 Termo-kontakty (A31)		0,386 m ³ /s
Otáčky	4182 ot./min.			Celk. tlak. ztráta	148 Pa
Účinnost	58 %	Otáčky	2740 ot./min.	Externí tlak	350 Pa
Příkon	0,35 kW	Jmenovitý proud	0,94 A	Dynamický tlak	32 Pa
		Kód motoru	71-B3 0,55kW	Celkový tlak	530 Pa

Hladina ak. výkonu	63 Hz	125 Hz	250 Hz	500 Hz	1 kHz	2 kHz	4 kHz	8 kHz	Celkem	
Lw opláštění	33	50	50	45	46	46	36	29	55	dB(A)
Lp*	16	33	33	28	29	29	19	12	38	dB(A)
Lw Odvodní vzduch	36	51	55	55	58	53	44	37	62	dB(A)
Lw Odpadní vzduch	45	59	69	73	74	75	65	56	79	dB(A)

*hladina akustického tlaku vypočtená ve vzdálenosti 2 m (pro volné pole)

Příslušenství - 1x Okno